

## Ottobre: stabili le aspettative degli industriali.

### In miglioramento le attese sui costi di finanziamento.

- ◆ Nella **rilevazione di ottobre**, la maggior parte delle grandi imprese industriali associate a Confindustria<sup>1</sup> prevede una **stabilità nella produzione industriale** rispetto al mese precedente (55,5%), quando le aspettative erano state molto positive. Lo **scenario** con cui si apre l'ultimo trimestre dell'anno **resta moderatamente favorevole**: quasi un terzo degli intervistati, infatti, anticipa un incremento, sia esso significativo o moderato, mentre meno del 10% prevede una diminuzione.
- ◆ Secondo le grandi imprese del settore industriale, nei prossimi mesi la dinamica di **domanda e ordini** continuerà a essere il principale fattore di traino della produzione. Il saldo tra la quota di imprese che la considera un fattore di traino rispetto a quella che la ritiene un ostacolo resta positivo seppure in calo: 1,2% a ottobre da 7,3% a settembre 2024 (Grafico 2).
- ◆ Tornano in territorio appena negativo le aspettative sulla **disponibilità di manodopera**: saldo a -0,2% dal +1,1% di settembre. Da inizio anno le rilevazioni avevano sempre riportato un saldo negativo.
- ◆ I **costi di produzione** preoccupano meno le grandi imprese industriali: il saldo resta negativo, ma passa dal -3,7% della precedente rilevazione al -1,5% ad ottobre.
- ◆ Migliorano decisamente invece le attese sulle **condizioni finanziarie**, probabilmente grazie all'evoluzione della politica monetaria. Le imprese industriali cominciano a percepire l'impatto positivo del taglio dei tassi di interesse e il saldo registra un +3,0% dopo il -2,1% di settembre.
- ◆ Il divario tra la quota di imprese che hanno riportato un miglioramento della **disponibilità di materiali** e quella di chi ha riportato un peggioramento si riconferma negativo: -1,2% ad ottobre da -1,9% a settembre.
- ◆ Resta negativo anche il sentiment riguardo alla **disponibilità degli impianti**, sugli stessi livelli della rilevazione precedente: -1,3% da -1,5%.

Grafico 1 - Aspettative delle imprese sul livello di produzione nel mese corrente rispetto al precedente

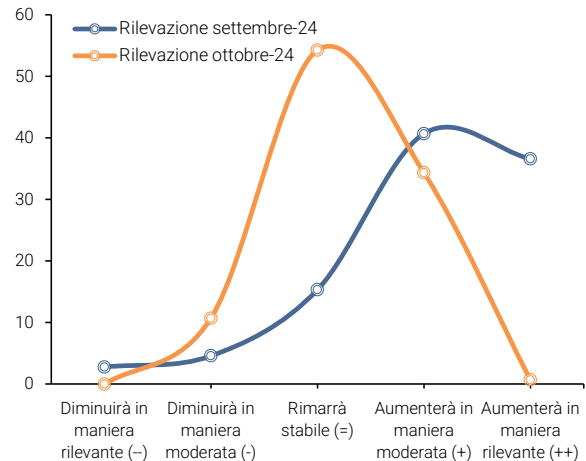
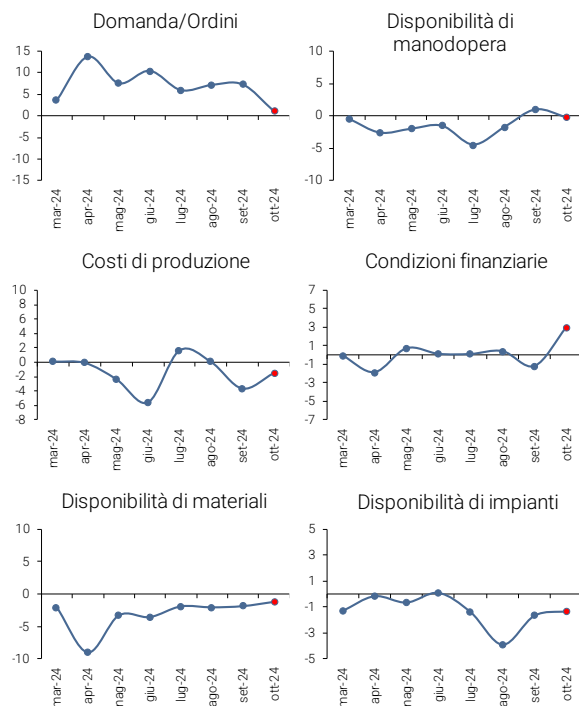


Grafico 2 – Principali fattori che trainano/ostacolano la produzione nei prossimi mesi (Valori %, saldo risposte)



Nota: un incremento del saldo indica un miglioramento delle aspettative.

<sup>1</sup> Questo comunicato riassume i risultati qualitativi dell'indagine sulla produzione industriale condotta mensilmente dal Centro Studi Confindustria su un campione di imprese associate operanti nel settore industriale. Le rilevazioni tramite questionario sono avvenute tra il 14 e il 21 ottobre 2024. Il campione relativo al mese corrente ha coinvolto 71 imprese di dimensione grande (in media 855 dipendenti), per un fatturato complessivo pari al 7,9% del fatturato totale del settore industriale di fonte Istat. Le risposte delle imprese sono ponderate utilizzando come peso la quota di fatturato del settore Ateco a 2 digit corrispondente. Variazioni nei valori delle rilevazioni precedenti sono dovute a integrazioni del campione.