

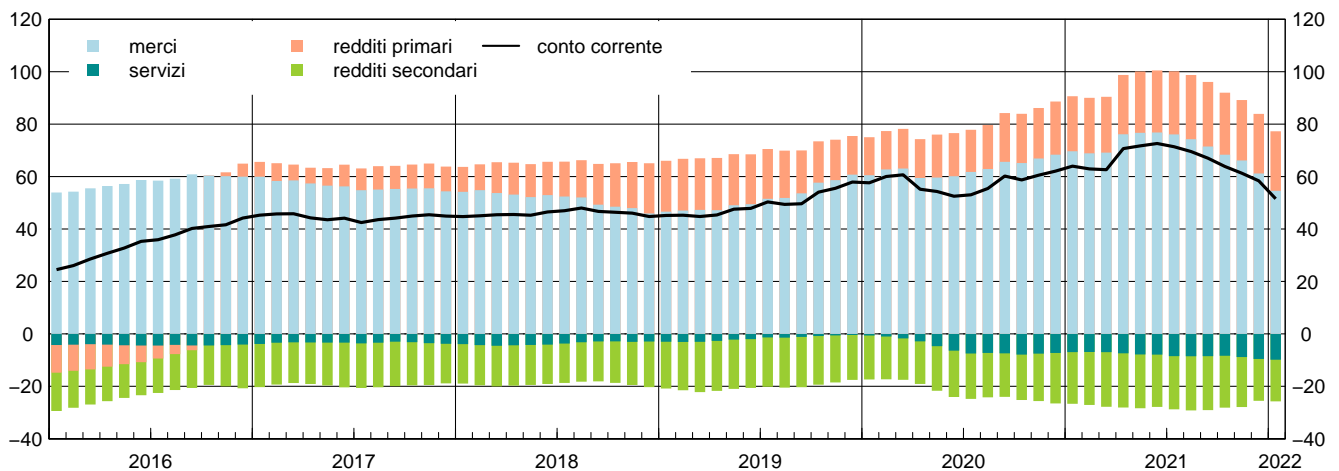
# Bilancia dei pagamenti e posizione patrimoniale sull'estero

22 marzo 2022

Per informazioni: [statistiche@bancaditalia.it](mailto:statistiche@bancaditalia.it)  
[www.bancaditalia.it/statistiche/index.html](http://www.bancaditalia.it/statistiche/index.html)

**Conto corrente: saldi cumulati sui 12 mesi**  
(miliardi di euro)

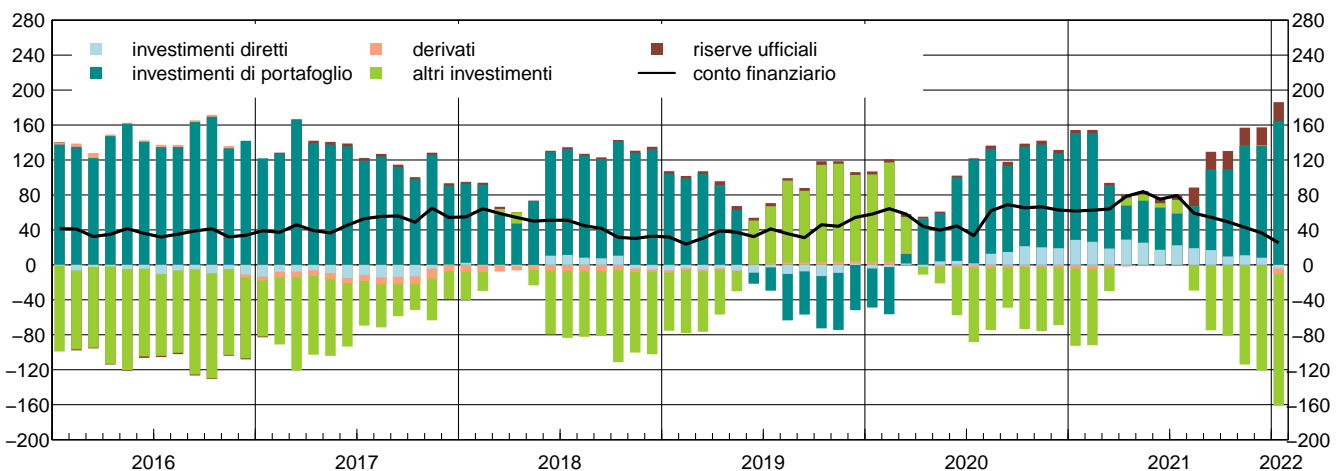
**Figura 1**



Nei dodici mesi terminanti in gennaio 2022 il surplus di conto corrente è stato pari a 51,5 miliardi di euro (il 2,9 per cento del PIL), da 64,0 miliardi nello stesso periodo dell'anno precedente. Il calo è dovuto soprattutto alla contrazione dell'avanzo mercantile (54,6 miliardi, da 69,7), che ha risentito del maggior deficit energetico, e al peggioramento del deficit nei servizi (-9,9, da -7,0). Sono invece migliorati i saldi dei redditi primari (22,7 miliardi, da 21,0) e di quelli secondari (-15,9 miliardi, da -19,7).

**Conto finanziario: saldi cumulati sui 12 mesi**  
(miliardi di euro)

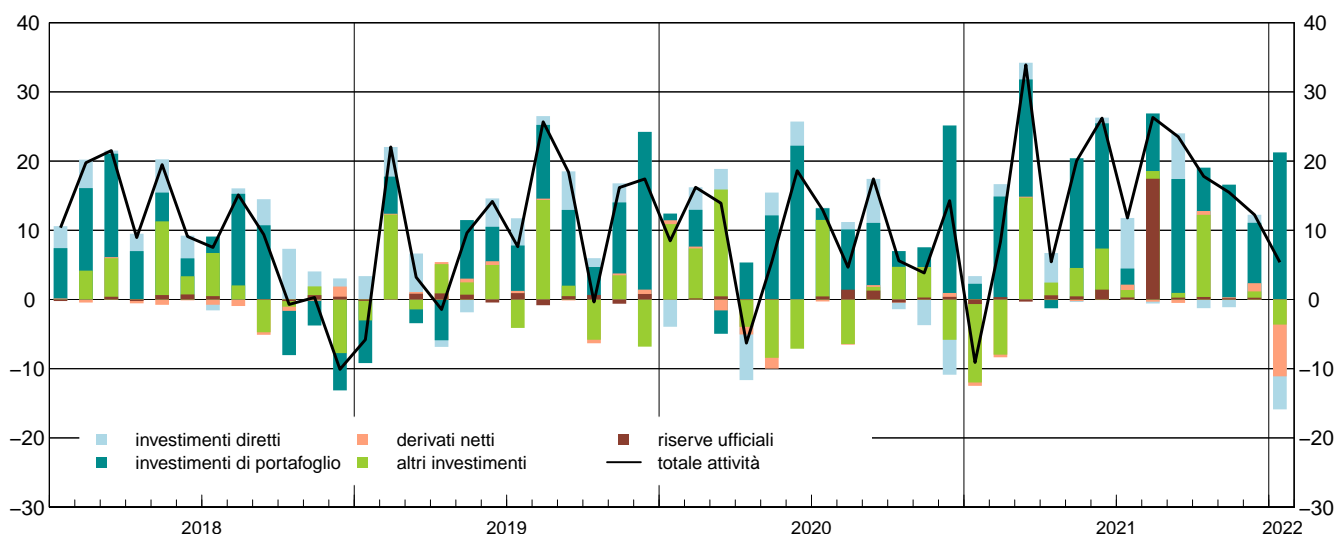
**Figura 2**



Nei dodici mesi terminanti in gennaio 2022 il conto finanziario ha registrato acquisizioni nette di attività sull'estero pari a 25,1 miliardi di euro (da 61,6 miliardi nello stesso periodo dell'anno precedente). Ai saldi positivi degli investimenti di portafoglio (164,9 miliardi) e delle riserve ufficiali (21,3 miliardi) si sono contrapposti quelli negativi degli investimenti diretti (-4,1 miliardi), dei derivati (-6,3 miliardi) e, soprattutto, degli "altri investimenti" (-150,8 miliardi).

**Attività del conto finanziario**  
(flussi mensili; miliardi di euro)

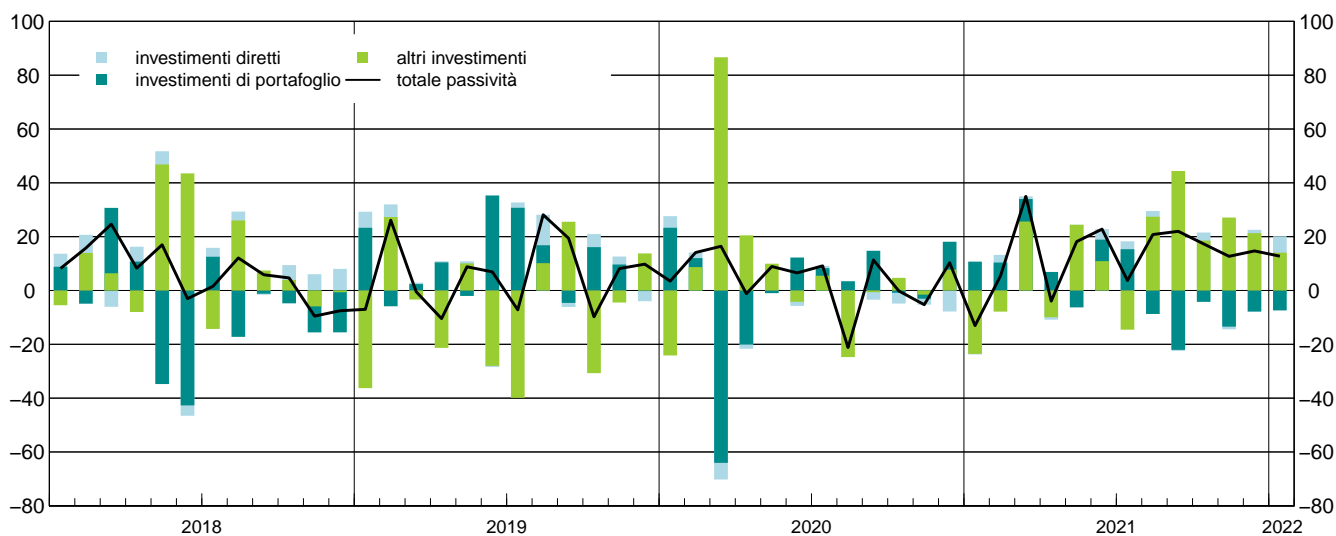
**Figura 3**



Nel mese di gennaio 2022 le attività nette sull'estero sono cresciute di 5,4 miliardi. I residenti hanno acquistato titoli di portafoglio esteri per 21,3 miliardi; rilevanti operazioni in derivati hanno comportato una riduzione di attività nette per 7,5 miliardi. Gli investimenti diretti all'estero si sono ridotti di 4,8 miliardi, per effetto di operazioni di tesoreria infragruppo. Sono diminuite anche le attività in "altri investimenti" (3,6 miliardi).

**Passività del conto finanziario**  
(flussi mensili; miliardi di euro)

**Figura 4**



Nel mese di gennaio 2022 le passività nette sull'estero sono aumentate di 12,8 miliardi. L'incremento di quelle nella voce "altri investimenti" (14,1 miliardi), guidato dall'espansione della raccolta estera delle banche in prestiti e depositi, e l'aumento degli investimenti diretti esteri in Italia (6,1 miliardi) sono stati solo in parte compensati dai disinvestimenti esteri da titoli di portafoglio italiani (7,4 miliardi, di cui 4,3 titoli pubblici).

## **Bilancia dei pagamenti e posizione patrimoniale sull'estero**

### **Avviso**

I dati di bilancia dei pagamenti pubblicati nel Fascicolo e nella Base Dati Statistica (BDS) non tengono conto della [revisione straordinaria](#) delle importazioni in valore di gas naturale per il periodo luglio-dicembre 2021 annunciata dall'Istat lo scorso 15 marzo. Una stima preliminare dei dati di importazione rivisti sarà inclusa nei dati di bilancia dei pagamenti che saranno diffusi il 31 marzo.

## Avvertenze

- I. Le elaborazioni, salvo diversa indicazione, sono eseguite dalla Banca d'Italia.
- II. Segni convenzionali:
  - il fenomeno non esiste;
  - .... il fenomeno esiste ma i dati non si conoscono;
  - .. i dati non raggiungono la cifra significativa dell'ordine minimo considerato.I dati riportati fra parentesi sono provvisori, quelli fra parentesi in corsivo sono stimati.
- III. Le tavole sono contrassegnate, oltre che da un numero progressivo, da un codice alfanumerico che individua in modo univoco il contenuto della tavola nell'archivio elettronico in cui sono memorizzate le informazioni destinate alla diffusione esterna. Analogo codice identifica le diverse grandezze riportate in ciascuna tavola.

## Indice

Avviso		
Avvertenze		
Tabella A	- Bilancia dei pagamenti	
		Accesso ai dati in BDS
Tavola 1a	- Bilancia dei pagamenti: saldi	<a href="#">TBP60230</a>
Tavola 1b	- Bilancia dei pagamenti: crediti e debiti	<a href="#">TBP60050</a>
Tavola 2a	- Conto corrente: saldi	<a href="#">TBP60300</a>
Tavola 2b	- Conto corrente: crediti	<a href="#">TBP60310</a>
Tavola 2c	- Conto corrente: debiti	<a href="#">TBP60320</a>
Tavola 3	- Viaggi internazionali per motivo: crediti, debiti e saldi	<a href="#">TBP60400</a>
Tavola 4	- Conto finanziario	<a href="#">TBP60085</a>
Tavola 5	- Investimenti di portafoglio (*)	<a href="#">TBP60160</a> <a href="#">TBP60170</a>
Tavola 6	- Variazione delle riserve ufficiali	<a href="#">TBP60100</a>
Tavola 7	- Variazioni del saldo TARGET2 e relazione con le altre voci di bilancia dei pagamenti	<a href="#">TBP60200</a>
Tavola 8a	- Posizione patrimoniale sull'estero: posizioni nette (*)	<a href="#">TIIP0200</a>
Tavola 8b	- Posizione patrimoniale sull'estero: attività (*)	<a href="#">TIIP0300</a>
Tavola 8c	- Posizione patrimoniale sull'estero: passività (*)	<a href="#">TIIP0400</a>
Tavola 9	- Dettaglio delle passività non azionarie sull'estero (debito estero)	<a href="#">TED60500</a>
Tavola 10	- Indicatori di competitività di prezzo basati sui prezzi alla produzione dei manufatti	<a href="#">TICOM250</a>

### Note alle tavole

#### Tavole consultabili esclusivamente nella BDS

Conto corrente destagionalizzato	<a href="#">TBP60090</a>
Servizi: saldi	<a href="#">TBP60125</a>
Servizi: crediti	<a href="#">TBP60124</a>
Servizi: debiti	<a href="#">TBP60123</a>
Trasporti: saldi	<a href="#">TBP60600</a>
Trasporti: crediti	<a href="#">TBP60610</a>
Trasporti: debiti	<a href="#">TBP60620</a>
Redditi primari: saldi	<a href="#">TBP60250</a>
Redditi primari: crediti	<a href="#">TBP60240</a>
Redditi primari: debiti	<a href="#">TBP60260</a>
Altri redditi primari, redditi secondari e conto capitale: saldi	<a href="#">TBP60060</a>
Altri redditi primari, redditi secondari e conto capitale: crediti	<a href="#">TBP60070</a>
Altri redditi primari, redditi secondari e conto capitale: debiti	<a href="#">TBP60080</a>
Derivati (netto)	<a href="#">TBP60280</a>
Altri investimenti: attività	<a href="#">TBP60180</a>
Altri investimenti: passività	<a href="#">TBP60270</a>
Posizione patrimoniale sull'estero: rapporti al PIL	<a href="#">TIIP0500</a>
Posizione patrimoniale sull'estero: riserve ufficiali	<a href="#">TRUF0450</a>
Quotazioni dell'euro rispetto alle principali valute estere	<a href="#">TBEXR230</a>

Una breve descrizione della metodologia, delle principali fonti statistiche e delle recenti revisioni metodologiche relative alle serie comprese in questo fascicolo è disponibile nella [Nota metodologica](#) (versione del 19 novembre 2019).

Per una descrizione più dettagliata della metodologia e delle principali fonti statistiche utilizzate per la produzione delle statistiche sulla bilancia dei pagamenti e la posizione patrimoniale sull'estero dell'Italia, si consulti il [Manuale della bilancia dei pagamenti e della posizione patrimoniale sull'estero dell'Italia](#).

(\*) Tavole per le quali nella BDS è presente un maggior dettaglio.

## Bilancia dei pagamenti e posizione patrimoniale sull'estero

Tabella A

### Bilancia dei pagamenti (milioni di euro)

	Gennaio 2021			Gennaio 2022		
	Crediti	Debiti	Saldo	Crediti	Debiti	Saldo
<b>Conto corrente .....</b>	<b>43.419</b>	<b>42.483</b>	<b>936</b>	<b>(52.098)</b>	<b>(58.004)</b>	<b>(-5.907)</b>
Merci .....	31.649	29.450	2.198	(39.173)	(43.595)	(-4.422)
Servizi .....	5.118	6.083	-966	(6.706)	(7.956)	(-1.250)
Redditi primari.....	5.338	3.875	1.462	(4.784)	(3.337)	(1.447)
Redditi secondari.....	1.315	3.075	-1.759	(1.435)	(3.116)	(-1.681)
<b>Conto capitale .....</b>	<b>334</b>	<b>584</b>	<b>-250</b>	<b>(455)</b>	<b>(516)</b>	<b>(-62)</b>
	Attività	Passività	Saldo	Attività	Passività	Saldo
<b>Conto finanziario (*).....</b>	<b>-9.097</b>	<b>-13.045</b>	<b>3.948</b>	<b>(5.378)</b>	<b>(12.751)</b>	<b>(-7.373)</b>
Investimenti diretti.....	1.110	-207	1.318	(-4.776)	(6.096)	(-10.873)
Investimenti di portafoglio.....	2.270	10.723	-8.453	(21.256)	(-7.402)	(28.659)
Derivati (**) .....	-486	-	-486	(-7.476)	-	(-7.476)
Altri investimenti.....	-11.333	-23.560	12.227	(-3.597)	(14.058)	(-17.654)
Riserve ufficiali.....	-658	-	-658	(-29)	-	(-29)
<b>Errori e omissioni.....</b>	<b>-</b>	<b>-</b>	<b>3.262</b>	<b>-</b>	<b>-</b>	<b>(-1.405)</b>
	Cumulato ultimi 12 mesi Gennaio 2021			Cumulato ultimi 12 mesi Gennaio 2022		
	Crediti	Debiti	Saldo	Crediti	Debiti	Saldo
<b>Conto corrente .....</b>	<b>561.617</b>	<b>497.642</b>	<b>63.975</b>	<b>(667.119)</b>	<b>(615.587)</b>	<b>(51.532)</b>
Merci .....	408.648	338.995	69.652	(498.995)	(444.433)	(54.561)
Servizi .....	73.049	80.015	-6.966	(86.089)	(95.948)	(-9.859)
Redditi primari.....	63.447	42.455	20.992	(61.614)	(38.897)	(22.716)
Redditi secondari.....	16.474	36.177	-19.703	(20.423)	(36.309)	(-15.887)
<b>Conto capitale .....</b>	<b>4.846</b>	<b>5.233</b>	<b>-387</b>	<b>(5.962)</b>	<b>(6.160)</b>	<b>(-198)</b>
	Attività	Passività	Saldo	Attività	Passività	Saldo
<b>Conto finanziario (*).....</b>	<b>97.544</b>	<b>35.902</b>	<b>61.642</b>	<b>(206.426)</b>	<b>(181.279)</b>	<b>(25.147)</b>
Investimenti diretti.....	5.323	-23.305	28.628	(16.856)	(20.906)	(-4.050)
Investimenti di portafoglio.....	92.517	-29.825	122.343	(143.864)	(-21.033)	(164.897)
Derivati (**) .....	-3.977	-	-3.977	(-6.257)	-	(-6.257)
Altri investimenti.....	343	89.033	-88.690	(30.653)	(181.406)	(-150.753)
Riserve ufficiali.....	3.337	-	3.337	(21.309)	-	(21.309)
<b>Errori e omissioni.....</b>	<b>-</b>	<b>-</b>	<b>-1.946</b>	<b>-</b>	<b>-</b>	<b>(-26.188)</b>

(\*) Le attività si riferiscono ai capitali italiani, le passività ai capitali esteri.

(\*\*) I flussi in strumenti derivati sono calcolati solo come saldo, ma, per convenzione, sono riportati tra le attività.  
Note sui dati: dati aggiornati al 21 marzo 2022.

**Bilancia dei pagamenti e posizione patrimoniale sull'estero**
**Tavola 1a**

Accesso ai dati:

[TBP60230](#)
**Bilancia dei pagamenti: saldi**

(milioni di euro)

Periodo	Conto corrente	Conto capitale	Totale conto corrente e conto capitale	Conto finanziario		Errori e omissioni
					di cui: riserve ufficiali	
2019 .....	57.913	-1.769	56.144	54.288	3.247	-1.856
2020 .....	62.084	-417	61.667	62.686	3.992	1.018
2021 .....	(58.375)	(-386)	(57.989)	(36.467)	(20.681)	(-21.521)
2019 - IV trim.....	21.199	-700	20.499	25.081	846	4.582
2020 - I trim.....	7.394	-946	6.449	4.586	610	-1.863
II " .....	5.951	141	6.092	3.490	-7	-2.602
III " .....	25.655	-254	25.401	35.758	3.146	10.357
IV " .....	23.084	641	23.725	18.851	243	-4.874
2021 - I trim.....	7.926	-1.183	6.743	5.825	-620	-918
II " .....	15.955	-43	15.912	14.700	2.483	-1.212
III " .....	20.044	30	20.074	15.113	18.013	-4.961
IV " .....	(14.450)	(810)	(15.260)	(830)	(805)	(-14.430)
2020 - gen.....	-955	-280	-1.234	4.992	-3	6.226
feb.....	4.885	-285	4.601	2.102	159	-2.499
mar.....	3.463	-381	3.082	-2.508	455	-5.590
apr.....	-1.621	-32	-1.653	-5.119	-81	-3.466
mag.....	3.350	-1	3.349	-3.456	85	-6.805
giu.....	4.222	174	4.396	12.066	-11	7.669
lug.....	10.475	-64	10.411	3.808	443	-6.602
ago.....	7.044	-48	6.997	25.867	1.417	18.871
set.....	8.136	-142	7.994	6.083	1.285	-1.911
ott.....	8.419	317	8.736	5.760	-427	-2.976
nov.....	7.165	256	7.421	9.112	288	1.691
dic.....	7.500	68	7.569	3.979	382	-3.589
2021 - gen.....	936	-250	686	3.948	-658	3.262
feb.....	3.835	-335	3.500	2.939	344	-561
mar.....	3.155	-598	2.558	-1.062	-306	-3.619
apr.....	6.431	-115	6.316	9.404	607	3.088
mag.....	4.392	-116	4.276	1.890	453	-2.386
giu.....	5.132	188	5.319	3.405	1.423	-1.914
lug.....	9.236	-185	9.051	8.073	292	-978
ago.....	5.211	-184	5.027	5.510	17.449	482
set.....	5.597	399	5.996	1.530	272	-4.466
ott.....	(5.263)	(355)	(5.619)	(487)	(362)	(-5.132)
nov.....	(4.592)	(313)	(4.906)	(2.791)	(184)	(-2.115)
dic.....	(4.594)	(141)	(4.735)	(-2.448)	(259)	(-7.183)
2022 - gen.....	(-5.907)	(-62)	(-5.968)	(-7.373)	(-29)	(-1.405)

## Bilancia dei pagamenti e posizione patrimoniale sull'estero

**Tavola 1b**

[Accesso ai dati:](#)

[TBP60050](#)

### Bilancia dei pagamenti: crediti e debiti

(milioni di euro)

Periodo	Crediti			Debiti		
	Conto corrente	Conto capitale	Totale conto corrente e conto capitale	Conto corrente	Conto capitale	Totale conto corrente e conto capitale
2019 .....	661.431	3.658	665.089	603.518	5.427	608.945
2020 .....	565.781	4.770	570.552	503.697	5.187	508.884
2021 .....	(658.441)	(5.841)	(664.282)	(600.066)	(6.227)	(606.294)
2019 - IV trim.....	170.069	1.677	171.746	148.870	2.377	151.247
2020 - I trim.....	142.753	749	143.502	135.359	1.695	137.054
II " .....	118.055	1.068	119.123	112.104	927	113.031
III " .....	146.777	766	147.542	121.122	1.020	122.141
IV " .....	158.196	2.188	160.384	135.112	1.546	136.659
2021 - I trim.....	145.385	987	146.372	137.459	2.170	139.629
II " .....	164.647	1.136	165.782	148.691	1.179	149.870
III " .....	168.852	1.705	170.556	148.807	1.675	150.482
IV " .....	(179.558)	(2.014)	(181.572)	(165.109)	(1.204)	(166.312)
2020 - gen.....	47.584	258	47.842	48.538	538	49.077
feb.....	50.155	278	50.433	45.269	563	45.832
mar.....	45.015	213	45.227	41.551	594	42.145
apr.....	31.872	240	32.112	33.493	272	33.765
mag.....	40.431	291	40.722	37.081	292	37.373
giu.....	45.753	536	46.289	41.531	362	41.893
lug.....	54.512	294	54.805	44.037	358	44.395
ago.....	40.411	231	40.642	33.367	278	33.645
set.....	51.854	241	52.095	43.718	383	44.101
ott.....	54.438	806	55.244	46.019	489	46.508
nov.....	52.003	743	52.746	44.839	487	45.326
dic.....	51.754	639	52.393	44.254	570	44.825
2021 - gen.....	43.419	334	43.753	42.483	584	43.067
feb.....	47.160	361	47.521	43.325	696	44.021
mar.....	54.805	292	55.098	51.650	890	52.540
apr.....	53.647	261	53.907	47.215	376	47.591
mag.....	54.140	264	54.404	49.748	380	50.128
giu.....	56.860	611	57.471	51.729	423	52.152
lug.....	62.336	390	62.726	53.101	575	53.676
ago.....	47.376	303	47.678	42.165	487	42.651
set.....	59.139	1.012	60.151	53.542	613	54.155
ott.....	(59.336)	(737)	(60.073)	(54.072)	(382)	(54.454)
nov.....	(60.097)	(693)	(60.789)	(55.504)	(380)	(55.884)
dic.....	(60.126)	(583)	(60.709)	(55.532)	(442)	(55.974)
2022 - gen.....	(52.098)	(455)	(52.552)	(58.004)	(516)	(58.521)



**Bilancia dei pagamenti e posizione patrimoniale sull'estero**
**Tavola 2a**

Accesso ai dati:

[TBP60300](#)
**Conto corrente: saldi**

(milioni di euro)

Periodo	Merci	Servizi			Redditi primari	Redditi secondari
			di cui: trasporti	di cui: viaggi		
2019 .....	60.743	-429	-9.795	17.202	14.730	-17.130
2020 .....	68.351	-7.287	-7.783	7.755	20.274	-19.253
2021 .....	(61.182)	(-9.575)	(-10.515)	(9.034)	(22.732)	(-15.965)
2019 - IV trim .....	19.055	-2.462	-2.602	2.568	7.461	-2.856
2020 - I trim .....	12.980	-4.731	-2.683	511	4.738	-5.594
II " .....	12.489	-3.063	-1.908	423	819	-4.294
III " .....	21.097	2.826	-1.570	5.929	5.588	-3.855
IV " .....	21.785	-2.320	-1.621	891	9.129	-5.511
2021 - I trim .....	13.764	-4.419	-2.248	-236	5.759	-7.179
II " .....	20.164	-4.005	-2.427	376	3.198	-3.401
III " .....	15.749	2.236	-2.581	6.419	6.546	-4.487
IV " .....	(11.506)	(-3.387)	(-3.259)	(2.475)	(7.229)	(-898)
2020 - gen .....	897	-1.287	-1.105	306	744	-1.309
feb .....	6.313	-1.522	-956	293	1.945	-1.851
mar .....	5.770	-1.922	-622	-87	2.049	-2.433
apr .....	-22	-1.008	-607	-9	728	-1.319
mag .....	5.924	-1.207	-563	78	-187	-1.180
giu .....	6.586	-848	-738	354	277	-1.794
lug .....	9.924	624	-574	1.658	1.133	-1.206
ago .....	4.730	1.387	-438	2.304	2.234	-1.307
set .....	6.443	815	-558	1.968	2.221	-1.343
ott .....	7.954	-850	-593	645	2.734	-1.419
nov .....	7.027	-1.011	-542	103	2.680	-1.532
dic .....	6.804	-459	-486	143	3.714	-2.560
2021 - gen .....	2.198	-966	-691	-4	1.462	-1.759
feb .....	5.530	-1.469	-738	-73	2.122	-2.348
mar .....	6.036	-1.984	-818	-160	2.174	-3.072
apr .....	6.974	-1.455	-803	-161	2.063	-1.151
mag .....	6.479	-1.642	-801	34	578	-1.023
giu .....	6.710	-908	-824	503	557	-1.227
lug .....	9.194	43	-919	1.439	1.544	-1.545
ago .....	2.901	1.344	-756	2.575	2.643	-1.677
set .....	3.653	849	-906	2.405	2.360	-1.264
ott .....	(4.830)	(-696)	(-1.055)	(1.600)	(1.764)	(-635)
nov .....	(4.830)	(-1.499)	(-1.062)	(485)	(2.071)	(-810)
dic .....	(1.845)	(-1.193)	(-1.142)	(391)	(3.393)	(548)
2022 - gen .....	(-4.422)	(-1.250)	(-1.390)	(505)	(1.447)	(-1.681)

**Bilancia dei pagamenti e posizione patrimoniale sull'estero**
**Tavola 2b**

Accesso ai dati:

[TBP60310](#)
**Conto corrente: crediti**

(milioni di euro)

Periodo	Merci	Servizi		Redditi primari	Redditi secondari	
		di cui: trasporti	di cui: viaggi			
2019 .....	458.985	109.356	13.515	44.302	76.895	16.194
2020 .....	411.133	74.907	8.631	17.332	63.219	16.523
2021 .....	(491.471)	(84.500)	(9.364)	(21.748)	(62.167)	(20.303)
2019 - IV trim .....	118.081	26.641	3.132	8.778	20.807	4.539
2020 - I trim .....	105.872	18.017	2.482	4.394	15.156	3.709
II " .....	83.714	15.106	2.019	1.834	15.001	4.235
III " .....	105.566	22.298	2.077	9.000	15.305	3.608
IV " .....	115.980	19.487	2.053	2.104	17.758	4.971
2021 - I trim .....	111.737	15.158	2.102	1.182	14.784	3.706
II " .....	126.652	17.959	2.404	2.827	15.106	4.931
III " .....	121.740	27.323	2.556	11.696	15.484	4.304
IV " .....	(131.342)	(24.059)	(2.303)	(6.043)	(16.794)	(7.363)
2020 - gen .....	34.134	6.976	895	2.269	5.109	1.365
feb .....	37.797	6.180	877	1.702	4.984	1.195
mar .....	33.941	4.861	711	422	5.063	1.150
apr .....	21.363	4.623	610	312	4.674	1.212
mag .....	28.667	4.803	667	477	5.390	1.571
giu .....	33.684	5.680	743	1.045	4.937	1.452
lug .....	40.150	7.767	734	2.724	5.160	1.434
ago .....	26.845	7.460	638	3.542	5.109	997
set .....	38.571	7.071	706	2.734	5.035	1.176
ott .....	40.429	6.644	719	1.217	5.609	1.756
nov .....	38.920	5.868	693	434	5.584	1.631
dic .....	36.631	6.975	641	454	6.565	1.583
2021 - gen .....	31.649	5.118	650	405	5.338	1.315
feb .....	36.556	4.858	664	357	4.610	1.137
mar .....	43.533	5.183	787	420	4.837	1.253
apr .....	41.880	5.441	794	457	4.914	1.411
mag .....	41.620	5.683	769	775	5.162	1.675
giu .....	43.151	6.835	840	1.596	5.030	1.845
lug .....	46.607	9.106	905	3.191	5.113	1.511
ago .....	31.944	9.316	808	4.658	5.058	1.058
set .....	43.190	8.902	843	3.847	5.313	1.735
ott .....	(43.379)	(8.405)	(773)	(2.817)	(5.663)	(1.889)
nov .....	(45.415)	(7.381)	(801)	(1.721)	(5.568)	(1.733)
dic .....	(42.548)	(8.273)	(730)	(1.505)	(5.562)	(3.742)
2022 - gen .....	(39.173)	(6.706)	(736)	(1.498)	(4.784)	(1.435)

**Bilancia dei pagamenti e posizione patrimoniale sull'estero**
**Tavola 2c**

Accesso ai dati:

[TBP60320](#)
**Conto corrente: debiti**

(milioni di euro)

Periodo	Merci	Servizi		Redditi primari	Redditi secondari		
		di cui: trasporti	di cui: viaggi			di cui: rimesse emigrati	
2019 .....	398.243	109.786	23.310	27.100	62.165	33.325	6.012
2020 .....	342.781	82.195	16.414	9.577	42.945	35.776	6.767
2021 .....	(430.288)	(94.074)	(19.879)	(12.714)	(39.436)	(36.268)	(7.906)
2019 - IV trim .....	99.026	29.104	5.734	6.209	13.346	7.395	1.589
2020 - I trim .....	92.891	22.747	5.165	3.883	10.417	9.303	1.414
II " .....	71.226	18.168	3.928	1.411	14.182	8.529	1.498
III " .....	84.470	19.472	3.647	3.070	9.717	7.463	1.954
IV " .....	94.195	21.807	3.674	1.213	8.629	10.481	1.901
2021 - I trim .....	97.973	19.577	4.349	1.418	9.025	10.884	1.749
II " .....	106.488	21.964	4.831	2.451	11.908	8.332	1.886
III " .....	105.991	25.087	5.137	5.277	8.938	8.791	2.065
IV " .....	(119.836)	(27.446)	(5.562)	(3.568)	(9.565)	(8.261)	(2.206)
2020 - gen .....	33.236	8.263	2.000	1.963	4.365	2.674	476
feb .....	31.484	7.702	1.832	1.410	3.038	3.046	454
mar .....	28.171	6.783	1.333	510	3.014	3.583	484
apr .....	21.385	5.631	1.217	320	3.945	2.532	467
mag .....	22.743	6.010	1.230	399	5.577	2.751	513
giu .....	27.098	6.528	1.481	692	4.660	3.246	518
lug .....	30.227	7.143	1.308	1.065	4.027	2.640	654
ago .....	22.114	6.073	1.076	1.238	2.875	2.304	663
set .....	32.129	6.256	1.263	766	2.815	2.519	637
ott .....	32.475	7.494	1.312	572	2.874	3.175	646
nov .....	31.893	6.879	1.235	330	2.904	3.163	592
dic .....	29.827	7.434	1.127	311	2.851	4.143	662
2021 - gen .....	29.450	6.083	1.342	408	3.875	3.075	588
feb .....	31.026	6.327	1.403	430	2.487	3.485	562
mar .....	37.496	7.167	1.605	579	2.662	4.324	598
apr .....	34.906	6.896	1.597	618	2.851	2.562	589
mag .....	35.141	7.325	1.570	741	4.584	2.698	646
giu .....	36.441	7.743	1.664	1.092	4.473	3.072	652
lug .....	37.413	9.063	1.823	1.752	3.569	3.056	691
ago .....	29.042	7.972	1.564	2.084	2.415	2.735	700
set .....	39.536	8.053	1.749	1.442	2.953	3.000	673
ott .....	(38.548)	(9.101)	(1.827)	(1.217)	(3.899)	(2.524)	(749)
nov .....	(40.585)	(8.880)	(1.863)	(1.237)	(3.497)	(2.543)	(688)
dic .....	(40.703)	(9.466)	(1.872)	(1.114)	(2.169)	(3.194)	(769)
2022 - gen .....	(43.595)	(7.956)	(2.126)	(993)	(3.337)	(3.116)	(739)

## Viaggi internazionali per motivo: crediti, debiti e saldi

(milioni di euro)

Periodo	Crediti			Debiti			Saldi		
	Lavoro	Motivi personali		Lavoro	Motivi personali		Lavoro	Motivi personali	
			di cui: motivi diversi da cure e studio			di cui: motivi diversi da cure e studio			di cui: motivi diversi da cure e studio
2019 .....	5.802	38.500	37.049	8.119	18.981	17.496	-2.316	19.518	19.553
2020 .....	2.883	14.449	13.743	3.215	6.361	5.507	-332	8.088	8.236
2021 .....	(5.146)	(16.601)	(15.774)	(5.245)	(7.468)	(6.258)	(-99)	(9.133)	(9.516)
2019 - IV trim.....	1.352	7.425	7.051	2.216	3.993	3.686	-864	3.432	3.365
2020 - I trim.....	927	3.467	3.193	1.257	2.625	2.336	-331	842	857
II ".....	585	1.249	1.017	657	754	528	-72	495	488
III ".....	821	8.179	8.083	710	2.360	2.179	111	5.819	5.904
IV ".....	550	1.554	1.450	591	622	464	-41	932	987
2021 - I trim.....	484	698	600	746	672	488	-262	27	112
II ".....	801	2.026	1.827	1.136	1.316	914	-334	711	913
III ".....	1.867	9.828	9.621	1.638	3.640	3.373	230	6.189	6.248
IV ".....	(1.994)	(4.049)	(3.726)	(1.726)	(1.841)	(1.484)	(268)	(2.208)	(2.242)
2020 - gen.....	397	1.872	1.743	502	1.462	1.343	-105	411	400
feb.....	387	1.315	1.246	514	895	805	-127	420	441
mar.....	143	280	205	241	268	189	-99	12	16
apr.....	111	201	121	173	147	84	-63	54	37
mag.....	197	280	220	176	222	144	21	58	76
giu.....	278	768	676	308	384	301	-30	383	375
lug.....	246	2.478	2.432	275	791	711	-29	1.687	1.720
ago.....	255	3.287	3.267	183	1.055	1.008	72	2.232	2.258
set.....	320	2.414	2.384	252	514	459	68	1.900	1.925
ott.....	227	990	953	258	314	262	-31	676	691
nov.....	174	259	223	188	143	82	-13	116	141
dic.....	149	305	274	145	165	119	4	139	155
2021 - gen.....	141	264	231	190	218	167	-49	45	64
feb.....	151	207	177	236	194	145	-85	13	32
mar.....	192	228	192	320	259	175	-128	-31	17
apr.....	187	270	232	316	302	196	-128	-32	36
mag.....	245	529	477	376	365	219	-131	165	258
giu.....	369	1.227	1.118	444	648	499	-75	578	619
lug.....	435	2.756	2.666	554	1.198	1.060	-120	1.559	1.606
ago.....	600	4.059	4.016	489	1.595	1.529	111	2.464	2.487
set.....	833	3.014	2.939	594	848	784	239	2.166	2.155
ott.....	(941)	(1.876)	(1.778)	(643)	(574)	(521)	(298)	(1.302)	(1.257)
nov.....	(583)	(1.138)	(1.015)	(632)	(605)	(446)	(-49)	(534)	(568)
dic.....	(471)	(1.034)	(934)	(451)	(663)	(517)	(19)	(372)	(417)
2022 - gen.....	(505)	(992)	(946)	(371)	(622)	(500)	(134)	(370)	(446)

**Bilancia dei pagamenti e posizione patrimoniale sull'estero**
**Tavola 4**

Accesso ai dati:

[TBP60085](#)
**Conto finanziario**

(milioni di euro)

Periodo	Investimenti diretti		Investimenti di portafoglio		Altri investimenti		Derivati	Variazione delle riserve ufficiali
	all'estero	in Italia	attività	passività	attività	passività		
2019 .....	29.282	27.816	69.992	121.821	21.607	-77.209	2.588	3.247
2020 .....	275	-18.782	91.215	-17.240	22.567	88.455	-2.931	3.992
2021 .....	(22.743)	(14.603)	(124.877)	(-2.908)	(22.916)	(143.788)	(733)	(20.681)
2019 - IV trim.....	4.054	4.043	37.081	25.529	-9.132	-21.416	389	846
2020 - I trim.....	2.297	220	2.901	-37.411	33.540	71.208	-746	610
II ".....	196	-3.169	39.582	-8.801	-19.402	26.236	-2.611	-7
III ".....	7.492	-1.785	19.377	20.976	5.163	-19.899	-128	3.146
IV ".....	-9.710	-14.047	29.355	7.995	3.267	10.910	554	243
2021 - I trim.....	5.309	3.620	33.747	29.473	-4.580	-5.795	-733	-620
II ".....	4.953	3.014	32.759	8.589	11.881	25.395	-377	2.483
III ".....	13.645	4.700	27.105	-15.453	2.871	57.244	-31	18.013
IV ".....	(-1.163)	(3.270)	(31.266)	(-25.517)	(12.743)	(66.943)	(1.875)	(805)
2020 - gen.....	-3.938	4.316	967	23.308	10.891	-24.138	560	-3
feb.....	3.256	2.089	5.310	3.332	7.216	8.690	272	159
mar.....	2.979	-6.185	-3.376	-64.051	15.433	86.657	-1.578	455
apr.....	-6.595	-1.563	5.347	-20.096	-3.873	20.477	-1.099	-81
mag.....	3.301	-76	12.066	-960	-8.427	9.953	-1.566	85
giu.....	3.490	-1.529	22.169	12.255	-7.102	-4.194	53	-11
lug.....	64	863	1.679	2.816	11.059	5.474	-284	443
ago.....	1.070	141	8.707	3.403	-6.427	-24.749	-105	1.417
set.....	6.357	-2.789	8.990	14.757	531	-624	262	1.285
ott.....	-957	-4.013	2.278	-845	4.720	4.695	-17	-427
nov.....	-3.709	-2.222	2.871	-1.519	4.374	-1.535	13	288
dic.....	-5.043	-7.812	24.206	10.359	-5.827	7.750	559	382
2021 - gen.....	1.110	-207	2.270	10.723	-11.333	-23.560	-486	-658
feb.....	1.786	2.846	14.538	10.385	-7.970	-7.854	-383	344
mar.....	2.412	981	16.940	8.365	14.723	25.620	135	-306
apr.....	4.271	-924	-1.194	6.883	1.839	-9.917	-76	607
mag.....	-138	31	15.856	-6.281	4.103	24.408	-226	453
giu.....	820	3.907	18.097	7.987	5.939	10.905	-75	1.423
lug.....	7.309	2.936	2.327	15.336	1.076	-14.563	778	292
ago.....	-264	2.117	8.321	-8.725	1.115	27.404	-315	17.449
set.....	6.600	-354	16.457	-22.063	681	44.403	-494	272
ott.....	(-1.253)	(2.988)	(6.264)	(-4.226)	(11.873)	(18.548)	(551)	(362)
nov.....	(-1.073)	(-981)	(16.277)	(-13.435)	(-40)	(27.109)	(136)	(184)
dic.....	(1.163)	(1.263)	(8.724)	(-7.856)	(910)	(21.286)	(1.188)	(259)
2022 - gen.....	(-4.776)	(6.096)	(21.256)	(-7.402)	(-3.597)	(14.058)	(-7.476)	(-29)

# Bilancia dei pagamenti e posizione patrimoniale sull'estero

**Tavola 5**

Accesso ai dati:

Attività: [TBP60160](#)

Passività: [TBP60170](#)

## Investimenti di portafoglio

(milioni di euro)

Periodo	Attività				Passività				
	Azioni e partecipazioni	Quote di fondi di investimento	Strumenti di debito	Totale	Azioni e partecipazioni	Quote di fondi di investimento	Strumenti di debito		Totale
								di cui: Amministrazioni pubbliche	
2019 .....	-827	37.207	33.612	69.992	9.781	5.536	106.504	84.794	121.821
2020 .....	5.411	52.596	33.209	91.215	-6.751	2.795	-13.285	-25.416	-17.240
2021 .....	(7.369)	(73.024)	(44.484)	(124.877)	(-1.872)	(2.183)	(-3.219)	(-27.546)	(-2.908)
2019 - IV trim....	-137	23.660	13.558	37.081	5.233	1.788	18.509	10.728	25.529
2020 - I trim....	73	2.191	637	2.901	-6.100	75	-31.386	-25.434	-37.411
II " .....	1.311	16.821	21.450	39.582	-1.673	83	-7.211	-3.724	-8.801
III " .....	1.600	10.920	6.858	19.377	-1.724	1.301	21.400	18.870	20.976
IV " .....	2.428	22.664	4.264	29.355	2.746	1.337	3.912	-15.127	7.995
2021 - I trim....	1.528	20.625	11.594	33.747	1.440	1.065	26.967	23.513	29.473
II " .....	1.387	21.853	9.519	32.759	-3.300	1.057	10.832	6.497	8.589
III " .....	2.846	19.015	5.244	27.105	1.142	18	-16.613	-23.253	-15.453
IV " .....	(1.608)	(11.531)	(18.127)	(31.266)	(-1.154)	(43)	(-24.405)	(-34.304)	(-25.517)
2020 - gen.....	-436	2.922	-1.519	967	326	28	22.954	24.562	23.308
feb.....	-1.345	2.837	3.818	5.310	158	29	3.144	2.089	3.332
mar.....	1.854	-3.568	-1.662	-3.376	-6.584	17	-57.484	-52.085	-64.051
apr.....	42	4.318	987	5.347	-2.097	20	-18.019	-14.197	-20.096
mag.....	1.113	3.950	7.002	12.066	-668	25	-318	-1.135	-960
giu.....	155	8.552	13.461	22.169	1.092	37	11.126	11.608	12.255
lug.....	614	3.886	-2.820	1.679	-761	434	3.143	4.093	2.816
ago.....	1.540	2.951	4.216	8.707	262	432	2.710	2.833	3.403
set.....	-554	4.084	5.461	8.990	-1.225	435	15.547	11.944	14.757
ott.....	1.171	-73	1.179	2.278	1.117	445	-2.407	-3.174	-845
nov.....	-835	8.878	-5.172	2.871	2.026	448	-3.993	-6.735	-1.519
dic.....	2.091	13.859	8.256	24.206	-397	444	10.312	-5.218	10.359
2021 - gen.....	304	5.202	-3.237	2.270	-569	345	10.947	12.754	10.723
feb.....	-1.004	8.326	7.215	14.538	545	372	9.469	8.817	10.385
mar.....	2.228	7.096	7.616	16.940	1.464	349	6.552	1.942	8.365
apr.....	-976	4.844	-5.061	-1.194	-1.444	344	7.983	6.344	6.883
mag.....	1.646	9.168	5.041	15.856	-1.437	355	-5.199	-7.864	-6.281
giu.....	717	7.841	9.539	18.097	-419	358	8.048	8.018	7.987
lug.....	789	4.734	-3.196	2.327	2.315	-1	13.022	8.668	15.336
ago.....	-62	8.305	77	8.321	443	-1	-9.167	-9.842	-8.725
set.....	2.118	5.976	8.363	16.457	-1.616	20	-20.468	-22.078	-22.063
ott.....	(41)	(3.616)	(2.607)	(6.264)	(-545)	(7)	(-3.688)	(-6.552)	(-4.226)
nov.....	(1.068)	(3.431)	(11.778)	(16.277)	(-786)	(10)	(-12.660)	(-16.776)	(-13.435)
dic.....	(499)	(4.484)	(3.742)	(8.724)	(177)	(25)	(-8.058)	(-10.976)	(-7.856)
2022 - gen.....	(1.548)	(11.464)	(8.245)	(21.256)	(32)	(35)	(-7.470)	(-4.294)	(-7.402)

**Bilancia dei pagamenti e posizione patrimoniale sull'estero**
**Tavola 6**

Accesso ai dati:

[TBP60100](#)
**Variazione delle riserve ufficiali**

(milioni di euro)

Periodo	Acquisizioni nette di attività di riserva								Totale (a)	Aggiustamenti di valutazione (b)	Variazione delle consistenze (a)+(b)
	Oro monetario	Diritti speciali di prelievo	Posizione FMI	Altre attività di riserva							
				Disponibilità liquide e depositi	Titoli	Derivati	Altro	Totale			
2019 .....	..	209	378	-1.049	3.850	..	-142	2.659	3.247	19.608	22.855
2020 .....	..	122	1.432	-268	2.686	..	20	2.438	3.992	11.922	15.914
2021 .....	(..)	(17.738)	(-35)	(1.056)	(1.663)	(..)	(258)	(2.978)	(20.681)	(8.403)	(29.084)
2019 - IV trim.....	..	59	-120	-987	1.947	..	-53	907	846	-1.886	-1.040
2020 - I trim.....	..	22	-105	2.845	-2.136	..	-16	693	610	9.908	10.518
II ".....	..	-64	621	-4.053	3.423	..	67	-564	-7	8.028	8.021
III ".....	..	-31	419	2.845	-118	..	32	2.758	3.146	726	3.872
IV ".....	..	196	497	-1.905	1.518	..	-62	-449	243	-6.740	-6.496
2021 - I trim.....	..	20	-276	-407	62	..	-19	-364	-620	-6.901	-7.521
II ".....	..	-251	28	-927	3.382	..	251	2.706	2.483	2.963	5.446
III ".....	..	17.827	-10	3.849	-3.634	..	-19	196	18.013	1.758	19.771
IV ".....	(..)	(142)	(223)	(-1.459)	(1.853)	(..)	(46)	(440)	(805)	(10.582)	(11.387)
2020 - gen.....	..	7	..	-500	497	..	-7	-11	-3	6.718	6.715
feb.....	..	7	-105	1.543	-1.285	..	-2	256	159	4.030	4.189
mar.....	..	7	..	1.802	-1.348	..	-7	447	455	-840	-386
apr.....	..	7	471	-1.185	634	..	-7	-558	-81	9.232	9.151
mag.....	..	-101	63	-2.221	2.241	..	104	123	85	-3.100	-3.015
giu.....	..	29	88	-646	547	..	-29	-129	-11	1.896	1.884
lug.....	..	4	360	-385	468	..	-4	80	443	5.048	5.492
ago.....	..	2	..	1.191	226	..	-2	1.415	1.417	-2.101	-683
set.....	..	-37	60	2.039	-813	..	37	1.263	1.285	-2.221	-936
ott.....	..	148	..	-908	348	..	-16	-575	-427	412	-15
nov.....	..	8	..	-401	688	..	-7	280	288	-11.544	-11.256
dic.....	..	39	497	-597	482	..	-39	-154	382	4.393	4.775
2021 - gen.....	..	6	-158	-729	229	..	-6	-506	-658	89	-569
feb.....	..	3	..	702	-359	..	-2	341	344	-6.747	-6.403
mar.....	..	11	-118	-381	193	..	-11	-199	-306	-242	-548
apr.....	..	24	..	-734	1.341	..	-24	582	607	940	1.546
mag.....	..	8	-22	739	-263	..	-7	468	453	7.389	7.843
giu.....	..	-282	50	-931	2.304	..	282	1.656	1.423	-5.366	-3.943
lug.....	..	8	..	175	116	..	-8	284	292	4.440	4.731
ago.....	..	17.568	..	3.149	-3.266	..	-2	-119	17.449	-325	17.124
set.....	..	252	-10	525	-484	..	-10	30	272	-2.356	-2.084
ott.....	(..)	(20)	(244)	(-2.155)	(2.274)	(..)	(-20)	(99)	(362)	(3.224)	(3.586)
nov.....	(..)	(11)	(-20)	(-534)	(738)	(..)	(-10)	(193)	(184)	(4.738)	(4.922)
dic.....	(..)	(111)	(..)	(1.231)	(-1.159)	(..)	(75)	(147)	(259)	(2.620)	(2.879)
2022 - gen.....	(..)	(4)	(..)	(-219)	(190)	(..)	(-4)	(-34)	(-29)	(310)	(280)

**Bilancia dei pagamenti e posizione patrimoniale sull'estero**
**Tavola 7**

Accesso ai dati:

[TBP60200](#)
**Variazioni del saldo TARGET2 e relazione con le altre voci di bilancia dei pagamenti**

(milioni di euro)

Periodo	Variazione saldo TARGET2	Investimenti di portafoglio esteri in titoli pubblici italiani	Investimenti di portafoglio esteri in titoli privati italiani (escluse obbligazioni bancarie)	Investimenti di portafoglio esteri in obbligazioni bancarie italiane	Raccolta netta all'estero delle istituzioni finanziarie monetarie residenti (esclusa la banca centrale)		Saldo di conto corrente e conto capitale	Altre voci (investimenti diretti, derivati, voci residuali degli altri investimenti, riserve ufficiali, errori e omissioni)	Investimenti di portafoglio italiani in titoli esteri
	(A)+(B)+(C)+(D)+(E)+(F)-(G)	(A)	(B)	(C)	(D)	di cui: intermediata da controparti centrali residenti			
2019 .....	42.549	84.794	26.310	10.717	-58.058	-47.574	56.144	-7.366	69.992
2020 .....	-76.518	-25.416	3.750	4.425	-36.344	4.942	61.667	6.614	91.215
2021 .....	-74.016	(-27.546)	(25.533)	(-895)	(-4.179)	(24.633)	(57.989)	(-41)	(124.877)
2019 - IV trim.	28.569	10.728	11.237	3.565	7.319	847	20.499	12.303	37.081
2020 - I trim.	-52.193	-25.434	-11.508	-469	-23.613	15.220	6.449	5.284	2.901
II " ...	-45.080	-3.724	-3.603	-1.474	4.894	4.890	6.092	-7.683	39.582
III " ...	-9.609	18.870	200	1.907	-30.737	-19.162	25.401	-5.872	19.377
IV " ...	30.363	-15.127	18.661	4.461	13.113	3.993	23.725	14.885	29.355
2021 - I trim.	383	23.513	8.474	-2.515	-9.039	5.547	6.743	6.953	33.747
II " ...	-5.922	6.497	2.636	-544	5.506	12.601	15.912	-3.170	32.759
III " ...	7.991	-23.253	4.261	3.539	14.376	6.117	20.074	16.099	27.105
IV " ...	-76.467	(-34.304)	(10.162)	(-1.375)	(-15.022)	(367)	(15.260)	(-19.923)	(31.266)
2020 - gen.....	56.201	24.562	-1.700	446	26.266	20.978	-1.234	8.829	967
feb.....	-1.470	2.089	-812	2.055	474	-799	4.601	-4.566	5.310
mar.....	-106.924	-52.085	-8.996	-2.970	-50.353	-4.958	3.082	1.022	-3.376
apr.....	-21.258	-14.197	-3.758	-2.141	4.734	2.288	-1.653	1.104	5.347
mag.....	-4.448	-1.135	294	-119	16.897	-830	3.349	-11.668	12.066
giu.....	-19.375	11.608	-139	786	-16.738	3.432	4.396	2.881	22.169
lug.....	14.563	4.093	-22	-1.255	11.641	-9.794	10.411	-8.625	1.679
ago.....	-704	2.833	747	-176	-18.485	-3.575	6.997	16.088	8.707
set.....	-23.468	11.944	-525	3.338	-23.893	-5.793	7.994	-13.335	8.990
ott.....	26.745	-3.174	3.219	-890	21.758	-1.029	8.736	-626	2.278
nov.....	24.645	-6.735	4.065	1.151	8.540	8.993	7.421	13.074	2.871
dic.....	-21.027	-5.218	11.377	4.200	-17.185	-3.971	7.569	2.437	24.206
2021 - gen.....	34.250	12.754	-267	-1.765	24.540	11.028	686	571	2.270
feb.....	14.776	8.817	4.131	-2.563	8.182	7.490	3.500	7.247	14.538
mar.....	-48.644	1.942	4.611	1.813	-41.760	-12.971	2.558	-865	16.940
apr.....	34.932	6.344	1.068	-529	24.475	7.417	6.316	-3.937	-1.194
mag.....	-12.811	-7.864	2.182	-599	7.823	5.184	4.276	-2.774	15.856
giu.....	-28.042	8.018	-614	583	-26.792	..	5.319	3.540	18.097
lug.....	29.341	8.668	3.780	2.887	12.342	..	9.051	-5.060	2.327
ago.....	19.700	-9.842	702	415	2.403	-556	5.027	29.315	8.321
set.....	-41.050	-22.078	-221	236	-369	6.674	5.996	-8.156	16.457
ott.....	-5.584	(-6.552)	(2.340)	(-14)	(3.613)	(2.323)	(5.619)	(-4.327)	(6.264)
nov.....	-25.815	(-16.776)	(3.831)	(-490)	(941)	(-906)	(4.906)	(-1.949)	(16.277)
dic.....	-45.068	(-10.976)	(3.991)	(-871)	(-19.576)	(-1.051)	(4.735)	(-13.647)	(8.724)
2022 - gen.....	25.179	(-4.294)	(-476)	(-2.632)	(37.756)	(15.154)	(-5.968)	(22.051)	(21.256)



**Posizione patrimoniale sull'estero: posizioni nette***(consistenze a fine periodo in milioni di euro)*

	2020 II trim	2020 III trim	2020 IV trim	2021 I trim	2021 II trim	2021 III trim
<b>Investimenti diretti</b>						
Azioni e utili reinvestiti.....	143.320	147.616	136.572	138.572	129.560	132.806
<i>di cui: azioni quotate</i> .....	2.536	5.239	5.121	4.291	206	-3.435
Banca centrale.....	..	..	..	..	..	..
Amministrazioni pubbliche.....	966	952	1.021	1.013	1.015	1.015
Banche.....	35.502	34.694	31.064	31.187	29.455	29.021
Altri settori.....	106.852	111.970	104.487	106.372	99.090	102.770
Strumenti di debito.....	-48.554	-49.273	-40.816	-38.306	-34.496	-39.459
Banca centrale.....	..	..	..	..	..	..
Amministrazioni pubbliche.....	96	100	105	105	105	104
Banche.....	..	..	..	..	..	..
Altri settori.....	-48.651	-49.374	-40.921	-38.411	-34.601	-39.564
Totale.....	94.766	98.343	95.756	100.266	95.064	93.346
Banca centrale.....	..	..	..	..	..	..
Amministrazioni pubbliche.....	1.063	1.052	1.126	1.118	1.119	1.119
Banche.....	35.502	34.694	31.064	31.187	29.455	29.021
Altri settori.....	58.201	62.596	63.566	67.962	64.490	63.206
<b>Investimenti di portafoglio</b>						
Azioni e fondi comuni.....	679.131	724.389	764.586	792.492	838.773	860.292
Banca centrale.....	9.658	10.019	11.174	12.348	13.945	14.559
Amministrazioni pubbliche.....	26.273	26.750	30.753	32.448	33.957	33.980
Banche.....	-41.777	-38.407	-44.158	-53.979	-57.061	-61.314
Altri settori.....	684.977	726.027	766.817	801.675	847.932	873.067
Strumenti di debito.....	-410.271	-437.750	-447.062	-467.612	-465.021	-443.319
Banca centrale.....	37.695	37.209	36.358	34.954	32.255	32.007
Amministrazioni pubbliche.....	-749.731	-784.567	-780.617	-800.222	-798.001	-775.223
Banche.....	24.755	18.913	9.130	18.809	27.850	21.782
Altri settori.....	277.010	290.696	288.066	278.848	272.875	278.115
Totale.....	268.860	286.639	317.524	324.881	373.752	416.973
Banca centrale.....	47.353	47.228	47.532	47.302	46.201	46.566
Amministrazioni pubbliche.....	-723.458	-757.817	-749.863	-767.774	-764.044	-741.243
Banche.....	-17.022	-19.494	-35.028	-35.171	-29.211	-39.532
Altri settori.....	961.987	1.016.723	1.054.883	1.080.524	1.120.807	1.151.182
<b>Strumenti derivati</b>						
Banca centrale.....	3	..	1	..	1	..
Amministrazioni pubbliche.....	-16.089	-16.367	-16.286	-12.007	-11.253	-10.469
Banche.....	-32.866	-34.204	-33.159	-24.908	-23.789	-23.381
Altri settori.....	-344	-216	3	167	320	472
Totale.....	-49.296	-50.787	-49.441	-36.748	-34.720	-33.378
<b>Altri investimenti</b>						
Banca centrale.....	-504.029	-511.971	-483.447	-480.596	-492.700	-502.071
Amministrazioni pubbliche.....	37.947	37.155	20.061	9.705	13.653	-9.404
Banche.....	-45.355	-43.934	-53.636	-40.614	-33.699	-38.777
Altri settori.....	6.245	28.888	18.840	13.523	2.474	-10.581
Totale.....	-505.193	-489.862	-498.182	-497.983	-510.273	-560.833
<b>Riserve ufficiali</b>						
Totale.....	174.586	178.458	171.962	164.441	169.887	189.658
<b>Totale posizione netta</b>						
Banca centrale.....	-282.087	-286.285	-263.952	-268.853	-276.611	-265.847
Amministrazioni pubbliche.....	-700.537	-735.978	-744.963	-768.959	-760.525	-759.996
Banche.....	-59.741	-62.938	-90.759	-69.506	-57.244	-72.670
Altri settori.....	1.026.088	1.107.992	1.137.292	1.162.175	1.188.091	1.204.280
<b>Totale</b> .....	<b>-16.278</b>	<b>22.791</b>	<b>37.619</b>	<b>54.857</b>	<b>93.710</b>	<b>105.767</b>

**Posizione patrimoniale sull'estero: attività**  
(consistenze a fine periodo in milioni di euro)

	2020 II trim	2020 III trim	2020 IV trim	2021 I trim	2021 II trim	2021 III trim
<b>Investimenti diretti</b>						
Azioni e utili reinvestiti.....	485.193	486.198	478.306	484.445	485.929	490.427
<i>di cui: azioni quotate</i> .....	17.172	15.529	18.504	18.736	18.603	17.300
Banca centrale.....	..	..	..	..	..	..
Amministrazioni pubbliche.....	986	982	1.021	1.013	1.015	1.015
Banche.....	64.027	63.461	61.440	61.180	62.254	62.258
Altri settori.....	420.180	421.755	415.845	422.251	422.661	427.154
Strumenti di debito.....	126.233	125.716	126.968	129.312	130.405	130.931
Banca centrale.....	..	..	..	..	..	..
Amministrazioni pubbliche.....	100	104	108	108	108	108
Banche.....	..	..	..	..	..	..
Altri settori.....	126.133	125.612	126.860	129.205	130.297	130.824
Totale.....	611.426	611.914	605.274	613.757	616.334	621.358
Banca centrale.....	..	..	..	..	..	..
Amministrazioni pubbliche.....	1.086	1.086	1.129	1.121	1.122	1.123
Banche.....	64.027	63.461	61.440	61.180	62.254	62.258
Altri settori.....	546.313	547.367	542.705	551.456	552.958	557.978
<b>Investimenti di portafoglio</b>						
Azioni e fondi comuni.....	909.681	946.202	1.016.486	1.067.636	1.118.853	1.141.850
Banca centrale.....	9.658	10.019	11.174	12.348	13.945	14.559
Amministrazioni pubbliche.....	26.273	26.750	30.753	32.448	33.957	33.980
Banche.....	6.189	6.321	7.407	8.066	8.173	9.407
Altri settori.....	867.562	903.111	967.151	1.014.774	1.062.777	1.083.905
Strumenti di debito.....	621.695	633.072	642.826	645.555	650.615	656.739
Banca centrale.....	37.695	37.209	36.358	34.954	32.255	32.007
Amministrazioni pubbliche.....	9.612	9.579	10.184	9.894	9.914	9.895
Banche.....	149.789	146.463	142.525	150.068	158.403	156.200
Altri settori.....	424.598	439.821	453.759	450.639	450.044	458.637
Totale.....	1.531.377	1.579.273	1.659.312	1.713.191	1.769.468	1.798.588
Banca centrale.....	47.353	47.228	47.532	47.302	46.201	46.566
Amministrazioni pubbliche.....	35.886	36.329	40.937	42.343	43.870	43.875
Banche.....	155.978	152.784	149.932	158.134	166.576	165.607
Altri settori.....	1.292.160	1.342.932	1.420.910	1.465.412	1.512.821	1.542.541
<b>Strumenti derivati</b>						
Banca centrale.....	3	..	1	..	1	..
Amministrazioni pubbliche.....	14.299	14.332	14.412	14.453	14.598	14.631
Banche.....	58.630	60.632	56.839	51.656	47.685	49.397
Altri settori.....	10.753	10.734	10.398	10.397	10.389	10.384
Totale.....	83.685	85.698	81.651	76.505	72.674	74.411
<b>Altri investimenti</b>						
Banca centrale.....	58.104	57.649	55.140	59.100	59.003	59.277
Amministrazioni pubbliche.....	94.232	93.288	92.864	92.919	96.975	97.057
Banche.....	258.703	247.855	248.206	238.049	247.216	252.441
Altri settori.....	158.010	162.590	165.389	169.755	168.499	169.324
Totale.....	569.049	561.383	561.600	559.822	571.694	578.098
<b>Riserve ufficiali</b>						
Totale.....	174.586	178.458	171.962	164.441	169.887	189.658
<b>Totale attività</b>						
Banca centrale.....	280.045	283.335	274.636	270.843	275.092	295.501
Amministrazioni pubbliche.....	145.503	145.035	149.342	150.835	156.566	156.684
Banche.....	537.337	524.733	516.418	509.019	523.731	529.703
Altri settori.....	2.007.237	2.063.623	2.139.403	2.197.020	2.244.667	2.280.226
<b>Totale</b> .....	<b>2.970.121</b>	<b>3.016.726</b>	<b>3.079.798</b>	<b>3.127.716</b>	<b>3.200.056</b>	<b>3.262.114</b>

**Posizione patrimoniale sull'estero: passività**

(consistenze a fine periodo in milioni di euro)

	2020 II trim	2020 III trim	2020 IV trim	2021 I trim	2021 II trim	2021 III trim
<b>Investimenti diretti</b>						
Azioni e utili reinvestiti.....	341.873	338.582	341.734	345.873	356.369	357.621
di cui: azioni quotate.....	14.636	10.290	13.383	14.446	18.398	20.735
Banca centrale.....	-	-	-	-	-	-
Amministrazioni pubbliche.....	20	31	..	..	..	..
Banche.....	28.525	28.767	30.376	29.994	32.799	33.237
Altri settori.....	313.329	309.785	311.358	315.879	323.571	324.384
Strumenti di debito.....	174.787	174.989	167.784	167.618	164.901	170.391
Banca centrale.....	-	-	-	-	-	-
Amministrazioni pubbliche.....	4	3	3	3	3	3
Banche.....	..	..	..	..	..	..
Altri settori.....	174.783	174.986	167.781	167.615	164.898	170.388
Totale.....	516.660	513.571	509.518	513.491	521.270	528.012
Banca centrale.....	-	-	-	-	-	-
Amministrazioni pubbliche.....	23	34	3	3	3	3
Banche.....	28.525	28.767	30.376	29.994	32.799	33.237
Altri settori.....	488.112	484.770	479.139	483.494	488.468	494.771
<b>Investimenti di portafoglio</b>						
Azioni e fondi comuni.....	230.551	221.813	251.900	275.144	280.079	281.558
Banca centrale.....	..	..	..	..	..	..
Amministrazioni pubbliche.....	..	..	..	..	..	..
Banche.....	47.966	44.728	51.565	62.045	65.234	70.720
Altri settori.....	182.585	177.085	200.334	213.098	214.845	210.838
Strumenti di debito.....	1.031.966	1.070.821	1.089.888	1.113.166	1.115.637	1.100.058
Banca centrale.....	..	..	..	..	..	..
Amministrazioni pubbliche.....	759.344	794.146	790.800	810.117	807.915	785.117
Banche.....	125.034	127.550	133.395	131.259	130.553	134.418
Altri settori.....	147.589	149.125	165.692	171.790	177.169	180.522
Totale.....	1.262.517	1.292.634	1.341.787	1.388.310	1.395.716	1.381.616
Banca centrale.....	..	..	..	..	..	..
Amministrazioni pubbliche.....	759.344	794.146	790.800	810.117	807.915	785.118
Banche.....	173.000	172.279	184.960	193.304	195.787	205.139
Altri settori.....	330.174	326.209	366.027	384.889	392.014	391.359
<b>Strumenti derivati</b>						
Banca centrale.....	..	..	..	..	..	..
Amministrazioni pubbliche.....	30.388	30.699	30.698	26.460	25.851	25.099
Banche.....	91.495	94.836	89.999	76.563	71.474	72.778
Altri settori.....	11.097	10.950	10.395	10.230	10.069	9.912
Totale.....	132.981	136.485	131.092	113.253	107.393	107.789
<b>Altri investimenti</b>						
Banca centrale.....	562.132	569.620	538.587	539.696	551.703	561.348
Amministrazioni pubbliche.....	56.285	56.134	72.803	83.214	83.323	106.460
Banche.....	304.058	291.789	301.842	278.663	280.915	291.218
Altri settori.....	151.766	133.702	146.550	156.232	166.026	179.904
Totale.....	1.074.241	1.051.245	1.059.782	1.057.805	1.081.967	1.138.931
<b>Totale passività</b>						
Banca centrale.....	562.132	569.620	538.587	539.696	551.703	561.348
Amministrazioni pubbliche.....	846.040	881.013	894.304	919.793	917.091	916.680
Banche.....	597.078	587.671	607.177	578.525	580.975	602.372
Altri settori.....	981.148	955.631	1.002.111	1.034.845	1.056.577	1.075.947
<b>Totale.....</b>	<b>2.986.399</b>	<b>2.993.936</b>	<b>3.042.179</b>	<b>3.072.859</b>	<b>3.106.346</b>	<b>3.156.347</b>

## Dettaglio delle passività non azionarie sull'estero (debito estero)

(consistenze a fine periodo in milioni di euro)

	2020 IV trim	2021 I trim	2021 II trim	2021 III trim
<b>Amministrazioni pubbliche</b> .....	<b>863.604</b>	<b>893.331</b>	<b>891.238</b>	<b>891.577</b>
<b>Breve termine</b> .....	<b>71.566</b>	<b>66.083</b>	<b>75.177</b>	<b>81.141</b>
Valute e depositi .....	..	..	..	..
Strumenti di debito .....	71.189	65.704	74.748	80.719
Prestiti .....	253	254	253	253
Crediti commerciali .....	124	125	176	169
Altre passività .....	..	..	..	..
<b>Lungo termine</b> .....	<b>792.038</b>	<b>827.248</b>	<b>816.061</b>	<b>810.436</b>
Diritti speciali di prelievo .....	..	..	..	..
Valute e depositi .....	..	..	..	..
Strumenti di debito .....	719.612	744.413	733.167	704.399
Prestiti .....	67.342	77.751	77.810	93.072
Crediti commerciali .....	3	3	3	3
Altre passività .....	5.081	5.081	5.081	12.962
<b>Banca centrale</b> .....	<b>538.588</b>	<b>539.696</b>	<b>551.703</b>	<b>561.348</b>
<b>Breve termine</b> .....	<b>530.837</b>	<b>531.747</b>	<b>543.810</b>	<b>535.772</b>
Valute e depositi .....	530.837	531.747	543.810	535.772
Strumenti di debito .....	..	..	..	..
Prestiti .....	..	..	..	..
Crediti commerciali .....	..	..	..	..
Altre passività .....	..	..	..	..
<b>Lungo termine</b> .....	<b>7.751</b>	<b>7.949</b>	<b>7.893</b>	<b>25.576</b>
Diritti speciali di prelievo .....	7.751	7.949	7.893	25.576
Valute e depositi .....	..	..	..	..
Strumenti di debito .....	..	..	..	..
Prestiti .....	..	..	..	..
Crediti commerciali .....	..	..	..	..
Altre passività .....	..	..	..	..
<b>Banche</b> .....	<b>435.238</b>	<b>409.923</b>	<b>411.469</b>	<b>425.637</b>
<b>Breve termine</b> .....	<b>194.320</b>	<b>173.082</b>	<b>174.554</b>	<b>186.770</b>
Valute e depositi .....	189.215	167.916	170.460	182.540
Strumenti di debito .....	3.314	3.038	2.498	2.827
Prestiti .....	..	..	..	..
Crediti commerciali .....	292	549	462	366
Altre passività .....	1.499	1.579	1.134	1.037
<b>Lungo termine</b> .....	<b>240.918</b>	<b>236.841</b>	<b>236.915</b>	<b>238.867</b>
Valute e depositi .....	110.837	108.619	108.860	107.275
Strumenti di debito .....	130.081	128.222	128.055	131.592
Prestiti .....	..	..	..	..
Crediti commerciali .....	..	..	..	..
Altre passività .....	..	..	..	..
<b>Altri settori</b> .....	<b>312.073</b>	<b>327.852</b>	<b>343.026</b>	<b>360.257</b>
<b>Breve termine</b> .....	<b>95.389</b>	<b>104.110</b>	<b>113.881</b>	<b>125.188</b>
Valute e depositi .....	..	..	..	..
Strumenti di debito .....	2.798	2.829	2.847	3.067
Prestiti .....	54.553	60.615	72.083	81.652
Crediti commerciali .....	36.558	39.063	37.378	38.423
Altre passività .....	1.480	1.603	1.573	2.046
<b>Lungo termine</b> .....	<b>216.684</b>	<b>223.742</b>	<b>229.145</b>	<b>235.069</b>
Valute e depositi .....	..	..	..	..
Strumenti di debito .....	162.895	168.961	174.322	177.455
Prestiti .....	46.340	47.209	46.845	48.322
Crediti commerciali .....	3.016	3.027	3.219	3.348
Altre passività .....	4.433	4.545	4.759	5.944
<b>Investimenti diretti: prestiti infragruppo</b> .....	<b>167.784</b>	<b>167.618</b>	<b>164.901</b>	<b>170.391</b>
Passività non azionarie verso investitori diretti	48.615	46.640	46.022	48.409
Passività non azionarie verso imprese oggetto di investimento diretto .....	65.929	66.893	67.233	67.581
Passività non azionarie verso imprese sorelle	53.240	54.085	51.646	54.401
<b>Totale</b> .....	<b>2.317.287</b>	<b>2.338.420</b>	<b>2.362.337</b>	<b>2.409.210</b>

**Indicatori di competitività di prezzo basati sui prezzi alla produzione dei manufatti**

(rispetto a 60 paesi partner; dati medi nel periodo; indici, 1999=100)

Periodo	Belgio	Canada	Cina	Corea del Sud	Francia	Germania
2019 .....	116,1	103,1	125,2	89,8	90,5	89,2
2020 .....	115,5	103,6	125,5	87,7	90,7	91,7
2021 .....	122,8	112,8	130,4	90,0	89,2	89,5
2019 - IV trim.....	115,6	103,8	123,0	89,3	90,2	88,9
2020 - I trim.....	115,0	102,7	124,4	87,9	89,5	89,7
II ".....	112,4	101,2	125,4	86,4	90,4	92,2
III ".....	117,2	104,5	124,2	86,5	91,6	92,7
IV ".....	117,4	105,9	128,0	90,0	91,5	92,3
2021 - I trim.....	119,5	110,6	128,5	90,2	90,6	90,9
II ".....	121,8	116,0	129,3	91,1	89,6	90,0
III ".....	123,0	112,0	130,2	89,7	88,7	89,4
IV ".....	126,9	112,5	133,6	89,1	87,7	87,8
2019 - dic.....	115,8	104,0	122,6	89,2	90,2	88,9
2020 - gen.....	115,9	104,4	123,8	89,4	89,4	88,8
feb.....	114,9	103,9	123,9	88,0	89,1	88,8
mar.....	114,2	99,8	125,4	86,3	89,8	91,5
apr.....	112,2	100,2	127,1	86,7	89,8	92,4
mag.....	109,9	100,8	125,7	86,1	90,5	92,2
giu.....	114,9	102,6	123,5	86,5	91,0	92,1
lug.....	116,4	102,9	123,3	86,5	91,3	92,2
ago.....	117,8	105,1	123,4	86,4	91,8	93,0
set.....	117,3	105,6	126,0	86,6	91,6	92,9
ott.....	116,9	105,3	127,8	88,7	91,5	92,7
nov.....	116,8	105,1	128,4	90,1	91,2	92,2
dic.....	118,3	107,3	127,7	91,2	91,8	92,2
2021 - gen.....	118,4	108,7	128,6	90,7	91,0	91,7
feb.....	119,5	110,7	128,3	89,9	90,6	90,8
mar.....	120,5	112,2	128,5	90,1	90,1	90,2
apr.....	121,2	113,9	128,2	91,7	89,9	90,3
mag.....	121,5	117,9	130,0	90,5	89,6	90,1
giu.....	122,7	116,2	129,7	91,0	89,3	89,7
lug.....	122,8	112,9	129,3	90,8	88,9	89,5
ago.....	122,7	111,6	130,1	89,7	88,7	89,5
set.....	123,6	111,4	131,3	88,7	88,6	89,1
ott.....	126,3	113,7	134,0	88,6	88,0	88,0
nov.....	127,1	112,4	133,5	89,5	87,6	87,6
dic.....	127,3	111,3	133,2	89,4	87,5	87,7

(segue)

**Indicatori di competitività di prezzo basati sui prezzi alla produzione dei manufatti**

(rispetto a 60 paesi partner; dati medi nel periodo; indici, 1999=100)

Periodo	Giappone	Italia	Paesi Bassi	Regno Unito	Spagna	Stati Uniti
2019 .....	66,1	96,6	113,7	79,9	107,7	105,9
2020 .....	68,4	98,0	115,2	80,2	107,4	105,8
2021 .....	62,3	97,1	119,7	80,8	109,8	105,3
2019 - IV trim.....	67,6	96,4	114,1	81,2	107,4	106,3
2020 - I trim.....	67,9	96,4	114,8	81,2	107,1	106,6
II ".....	69,8	97,8	114,1	80,4	106,2	108,2
III ".....	68,5	99,0	115,9	79,7	108,1	105,5
IV ".....	67,5	98,9	115,9	79,6	108,2	103,0
2021 - I trim.....	64,9	97,9	118,6	81,1	109,5	102,8
II ".....	61,9	97,4	120,1	80,8	110,5	104,2
III ".....	62,0	97,0	119,7	80,6	109,4	106,3
IV ".....	60,3	96,1	120,4	80,6	109,7	107,8
2019 - dic.....	67,1	96,3	114,7	82,3	107,3	105,9
2020 - gen.....	66,7	96,2	114,8	81,7	107,4	105,2
feb.....	67,1	95,7	114,3	82,4	106,9	105,9
mar.....	69,9	97,4	115,2	79,4	107,1	108,5
apr.....	70,3	97,6	113,8	81,3	106,2	108,1
mag.....	70,1	97,6	113,8	80,3	105,8	109,3
giu.....	68,9	98,2	114,7	79,6	106,7	107,0
lug.....	68,8	98,4	115,5	79,4	107,7	106,8
ago.....	68,4	99,4	116,1	80,3	108,4	105,2
set.....	68,3	99,2	116,0	79,3	108,1	104,5
ott.....	68,1	99,1	115,8	79,3	108,1	104,2
nov.....	67,7	98,6	115,6	80,2	107,8	103,1
dic.....	66,9	99,1	116,4	79,3	108,8	101,7
2021 - gen.....	66,4	98,5	118,0	80,3	109,1	101,4
feb.....	65,0	97,8	118,5	81,3	109,4	102,3
mar.....	63,3	97,4	119,2	81,7	110,0	104,7
apr.....	62,8	97,4	120,6	80,8	110,2	104,0
mag.....	61,7	97,4	120,3	80,9	110,8	103,8
giu.....	61,2	97,4	119,3	80,8	110,3	104,9
lug.....	62,1	97,0	119,7	80,6	109,9	106,2
ago.....	62,2	96,8	119,7	80,9	109,1	106,4
set.....	61,7	97,1	119,6	80,3	109,3	106,4
ott.....	60,3	96,3	120,5	80,9	109,5	107,0
nov.....	60,2	95,9	120,4	80,6	109,8	108,0
dic.....	60,6	95,9	120,3	80,2	109,8	108,4

## Bilancia dei pagamenti e posizione patrimoniale sull'estero

### Note alle tavole

*Le tavole sono esposte in ordine di codice. Per ciascuna tavola sono riportate le note relative.*

#### **TBP60085 - Conto finanziario**

I dati della bilancia dei pagamenti dell'Italia sono rilevati dal 2013 sulla base degli standard internazionali previsti dal sesto manuale della Bilancia dei pagamenti e della posizione patrimoniale sull'estero (BPM6) pubblicato dal Fondo Monetario Internazionale e ricostruiti per i periodi antecedenti per garantirne la continuità. Dal gennaio 2009 i dati relativi agli investimenti di portafoglio sono ricavati, titolo per titolo, come differenza delle consistenze mensili in titoli esteri detenuti da residenti (attività) e da non residenti (passività), in quantità o valore nominale, valutata al prezzo medio del titolo nel periodo di riferimento. Le fonti utilizzate per la determinazione delle consistenze in titoli esteri sono le segnalazioni, in forma anonima e titolo per titolo, da parte dei depositari residenti (principalmente banche) sui titoli in custodia per conto degli investitori, integrate dalle segnalazioni delle banche e dei fondi comuni monetari residenti e della Banca d'Italia sui titoli di loro proprietà, e da una rilevazione campionaria sulle attività detenute all'estero dagli operatori non bancari.

#### **TBP60200 - Variazioni del saldo TARGET2 e relazione con le altre voci di bilancia dei pagamenti**

I pagamenti transfrontalieri in euro dei settori bancari nazionali dell'area dell'euro o delle relative banche centrali (BCN) vengono eseguiti mediante il sistema di pagamento comune TARGET2 (Trans-European Automated Real-time Gross settlement Express Transfer system). Quando una banca effettua un pagamento transfrontaliero a favore di un'altra banca, questo viene addebitato sul conto corrente della banca pagante presso la propria BCN e accreditato su quello della banca ricevente presso la rispettiva BCN. La BCN della banca pagante registra pertanto una diminuzione nel conto della banca presso di essa e la BCN della banca destinataria registra specularmente un aumento nel conto della banca destinataria. Tali posizioni corrispondono a una passività sul sistema TARGET2 per la prima BCN e a un'attività per la seconda. Variazioni di passività e attività su TARGET2 possono derivare anche da operazioni transfrontaliere fra le stesse BCN, come la compravendita di titoli. A fine giornata le attività e passività vengono aggregate e compensate a livello di Eurosystem. Questo processo dà luogo per ciascuna BCN a una singola posizione netta bilaterale nei confronti della BCE, sotto forma di un saldo TARGET2 positivo o negativo. Il saldo viene registrato nelle statistiche sull'estero tra gli altri investimenti nella voce "conti e depositi" del settore Banca centrale, alternativamente tra le attività (quando il saldo è positivo) o le passività (quando il saldo è negativo). Il saldo di ciascun paese su TARGET2 può essere letto come contropartita contabile delle transazioni, commerciali e finanziarie, occorse tra residenti e non residenti e il suo andamento può dunque essere descritto, ex-post, utilizzando l'identità contabile della bilancia dei pagamenti. La tavola scompone la variazione del saldo evidenziando le principali contropartite del suo andamento in Italia:

- A. investimenti di portafoglio esteri in titoli del debito pubblico italiano;
- B. investimenti di portafoglio esteri in titoli privati italiani (azionari e di debito), escluse le obbligazioni bancarie;
- C. investimenti di portafoglio esteri in obbligazioni bancarie italiane;
- D. raccolta netta all'estero delle istituzioni finanziarie monetarie residenti (esclusa la banca centrale) per prestiti, depositi e altri investimenti (inclusa la componente intermediata da controparte centrale residente);
- E. saldo di conto corrente e conto capitale;
- F. afflussi netti di liquidità legati ad altre voci (investimenti diretti da e verso il paese, voci residuali degli altri investimenti, variazione delle riserve ufficiali, derivati finanziari, altre passività di portafoglio, errori e omissioni);
- G. investimenti di portafoglio in attività finanziarie estere da parte dei residenti.

## Bilancia dei pagamenti e posizione patrimoniale sull'estero

Per definizione, la variazione del saldo TARGET2 è pari a  $A+B+C+D+E+F-G$ : afflussi (deflussi) di liquidità determinano un miglioramento (peggioramento) del saldo TARGET2 nel periodo di riferimento.

La somma delle voci A, B e C corrisponde al totale degli acquisti di titoli di portafoglio italiani da parte dei non residenti (escluse le passività di portafoglio della banca centrale e quelle azionarie delle AA.PP., comprese tra le voci residuali "F" e tipicamente pari a zero); valori positivi rappresentano afflussi di liquidità.

La voce D è la differenza tra l'aumento delle passività e quello delle attività per altri investimenti delle istituzioni finanziarie monetarie residenti (esclusa la banca centrale); valori positivi rappresentano afflussi di liquidità. Tra le passività che confluiscono nella voce D vengono incluse anche le transazioni in pronti contro termine effettuate dal settore bancario con l'intermediazione della controparte centrale residente (che nella presentazione standard della bilancia dei pagamenti è classificata negli "altri settori", in quanto operatore non bancario), al netto delle transazioni effettuate dagli altri settori.

Saldo positivo di conto corrente e conto capitale rappresentano anch'essi afflussi di liquidità, così come un valore positivo delle voci residuali F. Acquisti di titoli di portafoglio esteri da parte dei residenti (voce G) rappresentano invece deflussi di liquidità.

Sotto il profilo contabile, le variazioni del saldo TARGET2 sono registrate tra le attività quando il saldo è positivo, tra le passività quando il saldo è negativo. In quest'ultimo caso, ed è la situazione del saldo TARGET2 della Banca d'Italia da luglio 2011, un miglioramento del saldo è contabilmente registrato con un segno negativo, in quanto riduzione di passività; quindi il segno della variazione del saldo TARGET2 ottenuta dalla somma  $A+B+C+D+E+F-G$  è opposto a quello che appare nel prospetto contabile della bilancia dei pagamenti.

### **TBP60300 - Conto corrente: saldi**

I dati sono rilevati dal 2013 secondo gli standard internazionali previsti dal sesto manuale della Bilancia dei pagamenti e della posizione patrimoniale sull'estero (BPM6), pubblicato dal Fondo Monetario Internazionale, e ricostruiti per i periodi precedenti per garantirne la continuità.

### **TBP60310 - Conto corrente: crediti**

I dati sono rilevati dal 2013 secondo gli standard internazionali previsti dal sesto manuale della Bilancia dei pagamenti e della posizione patrimoniale sull'estero (BPM6), pubblicato dal Fondo Monetario Internazionale, e ricostruiti per i periodi precedenti per garantirne la continuità.

### **TBP60320 - Conto corrente: debiti**

I dati sono rilevati dal 2013 secondo gli standard internazionali previsti dal sesto manuale della Bilancia dei pagamenti e della posizione patrimoniale sull'estero (BPM6), pubblicato dal Fondo Monetario Internazionale, e ricostruiti per i periodi precedenti per garantirne la continuità.

### **TBP60400 - Viaggi internazionali per motivo: crediti, debiti e saldi**

I dati provengono dall'indagine campionaria sul turismo internazionale dell'Italia, effettuata dalla Banca d'Italia su base mensile dal 1996. Questa indagine consiste nell'intervistare un campione di viaggiatori in entrata e in uscita presso le frontiere. Sono effettuate due tipologie principali di rilevazioni ogni anno: circa 150.000 interviste dirette per raccogliere informazioni sulle spese, le caratteristiche e i comportamenti dei viaggiatori e circa 1.500.000 operazioni di conteggio per disaggregare il numero complessivo di viaggiatori - ricavato da fonti amministrative - per paese di residenza.

### **TED60500 - Dettaglio delle passività non azionarie sull'estero (debito estero)**

I dati sono compilati sulla base del sesto manuale del FMI e pertanto sono coerenti con quelli relativi alla Posizione netta sull'estero. La consistenza del debito estero rappresenta un sottoinsieme del passivo della posizione ver-



## **Bilancia dei pagamenti e posizione patrimoniale sull'estero**

so l'estero in quanto la prima non comprende i derivati, le azioni e gli utili reinvestiti. Parziali differenze tra i due sistemi di statistiche sono dovute al diverso grado di provvisorietà dei dati. A partire dai dati relativi a dicembre 2008, gli investimenti di portafoglio sono calcolati sulla segnalazione in forma anonima - da parte dei depositari delle consistenze "titolo per titolo" custodite per conto degli investitori.

### **TICOM250 - Indicatori di competitività di prezzo basati sui prezzi alla produzione dei manufatti**

Nella tavola sono riportati gli indicatori di competitività di prezzo complessiva (all'esportazione e all'importazione), calcolati sulla base dei prezzi alla produzione dei manufatti di 61 paesi. A partire dal mese di dicembre 2018, il set di indicatori presentato nella tavola comprende 12 paesi, essendo stati esclusi dalla pubblicazione quelli riferiti a Brasile, Polonia e Turchia; allo stesso tempo, è stata avviata la diffusione di nuove serie storiche che forniscono una scomposizione degli indicatori rispetto a diversi attributi (mercati di destinazione delle merci; sottoinsiemi dei concorrenti; distinzione tra competitività all'importazione o all'esportazione). Le nuove serie sono pubblicate in [formato Excel](#). Tutte le serie pubblicate sono mensili e iniziano a gennaio 1992. Per il metodo di calcolo cfr: A. Felettigh e C. Giordano, [Un riesame dei prezzi e dei mercati sottostanti agli indicatori di competitività di prezzo](#), Banca d'Italia, Questioni di economia e finanza, 447, luglio 2018. Eventuali differenze tra i dati mensili, trimestrali e annuali dipendono da arrotondamenti.

### **TIIP0200 - Posizione patrimoniale sull'estero: posizioni nette**

I dati sono rilevati dal 2013 sulla base degli standard internazionali previsti dal sesto manuale della Bilancia dei pagamenti e della posizione patrimoniale sull'estero (BPM6) pubblicato dal Fondo Monetario Internazionale e ricostruiti per i periodi antecedenti per garantirne la continuità. Si vedano le note alle tavole TIIP0300 e TIIP0400.

### **TIIP0300 - Posizione patrimoniale sull'estero: attività**

I dati sono rilevati dal 2013 sulla base degli standard internazionali previsti dal sesto manuale della Bilancia dei pagamenti e della posizione patrimoniale sull'estero (BPM6) pubblicato dal Fondo Monetario Internazionale e ricostruiti per i periodi antecedenti per garantirne la continuità. A partire dai dati relativi a dicembre 2007, la posizione patrimoniale sull'estero dell'Italia viene prodotta sulla base di un sistema di raccolta e compilazione delle statistiche incentrato sulla rilevazione delle consistenze; le serie per i periodi antecedenti sono state riviste per adeguarne la continuità con i nuovi dati. A partire dai dati relativi a dicembre 2008, gli investimenti di portafoglio sono calcolati sulla base della segnalazione - in forma anonima - da parte dei depositari delle consistenze "titolo per titolo" custodite per conto degli investitori.

### **TIIP0400 - Posizione patrimoniale sull'estero: passività**

I dati sono rilevati dal 2013 sulla base degli standard internazionali previsti dal sesto manuale della Bilancia dei pagamenti e della posizione patrimoniale sull'estero (BPM6) pubblicato dal Fondo Monetario Internazionale e ricostruiti per i periodi antecedenti per garantirne la continuità. A partire dai dati relativi a dicembre 2007, la posizione patrimoniale sull'estero dell'Italia viene prodotta sulla base di un sistema di raccolta e compilazione delle statistiche incentrato sulla rilevazione delle consistenze; le serie per i periodi antecedenti sono state riviste per adeguarne la continuità con i nuovi dati. A partire dai dati relativi a dicembre 2008, gli investimenti di portafoglio sono calcolati sulla base della segnalazione - in forma anonima - da parte dei depositari delle consistenze "titolo per titolo" custodite per conto degli investitori.

Dal Supplemento di novembre 2013, le consistenze in derivati al passivo delle Amministrazioni centrali riportate nella posizione patrimoniale sull'estero incorporano nuove informazioni relative a operazioni con banche estere, divenute disponibili a seguito di un accordo di cooperazione con il Ministero dell'Economia e delle Finanze nell'ambito del quale sono stati elaborati metodi di stima coerenti con le definizioni richieste dalla contabilità nazionale e dalla Bilancia dei pagamenti. Poiché la consistenza passiva è dovuta esclusivamente a variazioni di valutazione, non è stata apportata alcuna correzione ai dati di flusso della bilancia dei pagamenti.

Tutti i fascicoli della collana Statistiche sono disponibili sul sito internet della Banca d'Italia:

<http://www.bancaditalia.it/pubblicazioni>

Eventuali chiarimenti sui dati contenuti in questa pubblicazione possono essere richiesti

via e-mail all'indirizzo: [statistiche@bancaditalia.it](mailto:statistiche@bancaditalia.it)

Pubblicazione non soggetta a registrazione ai sensi dell'art. 3 bis della L. 103/2012